

ÚZEMÍ
POVRCH ÚZEMÍ
VZDÁLENOST ŠACHET

NÁZVY ŠACHET

Podélný profil stoky D-3-2
MĚŘÍTKO 1:500 / 1:100

LEGENDA:
1) asf. cesta
2) dlaž. cesta
3) zatravněná plocha
4) 2,70
5) 2,61
6) zatravněná plocha
7) asf. chodník
8) zatravněná plocha
9) zatravněvací dl.

KÓTA UPRAVENÉHO TERÉNU

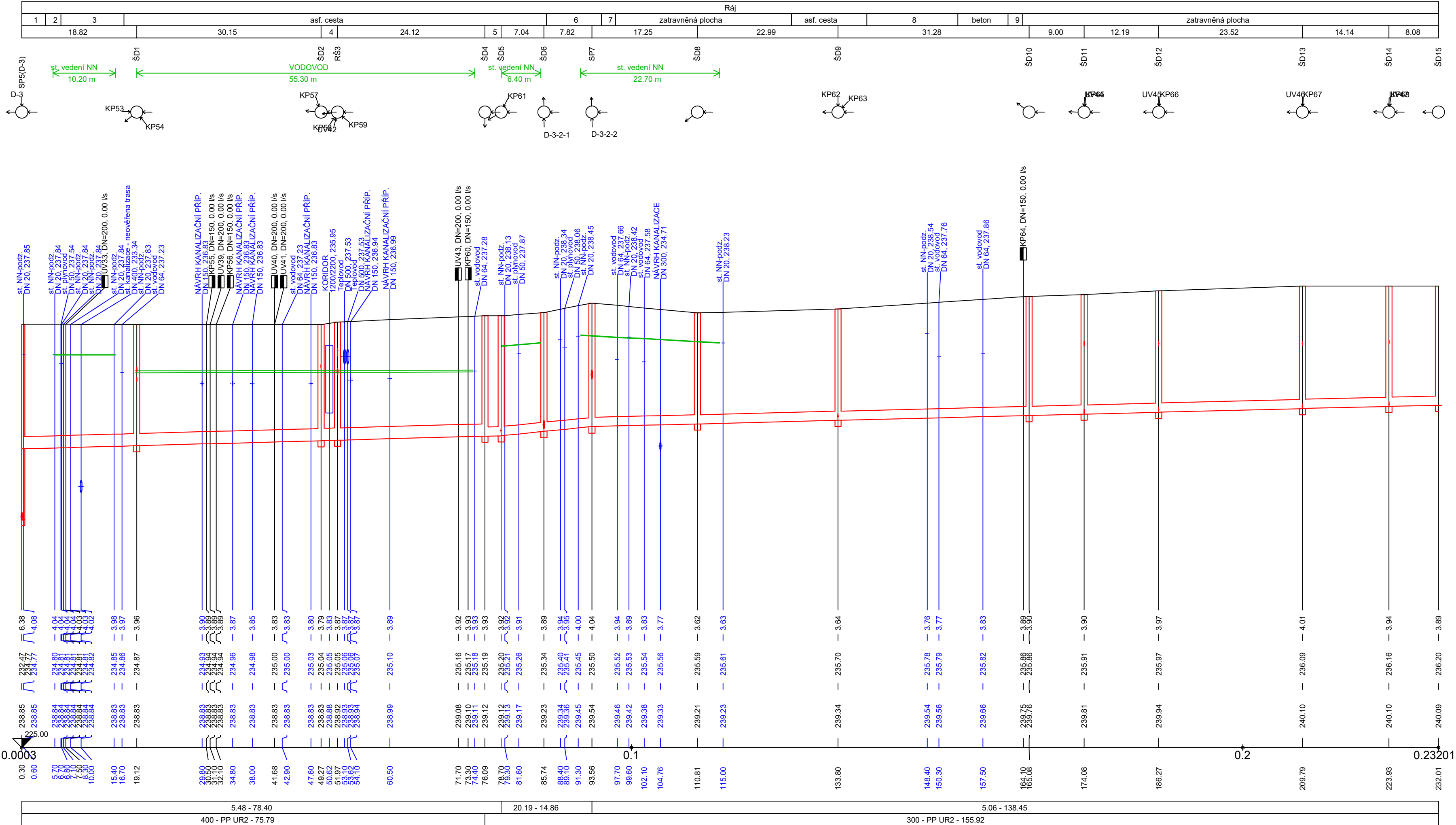
HLOUBKA VÝKOPU

KÓTA DNA POTRUBÍ

KÓTA TERÉNU

STANIČENÍ [Km],[m]

SKLON [promile] - DÉLKA [m]
DN [mm] - MATERIÁL - DÉLKA [m]



ZMĚNA VÝKRESU :

Č. ZMĚNY	PŘEDMĚT ZMĚNY	ZMĚNU PROVEDL	PODPIS	DATUM ZMĚNY
1	Aktualizace sítí NN a teplovodu	Ing. J. Charvát		04/2024

D. Dokumentace objektů

KONEKO®		709 00 OSTRAVA - Výstavní 2224/8		
Investor : Nemocnice Karviná - Ráj, příspěvková organizace		Hlavní inženýr projektu : Ing. S. Gorbunov		
Akce : Rekonstrukce kanalizace - Nemocnice Karviná - Ráj - vnitřní kanalizace		Zodp. projektant : Ing. J. Zavadil		
Objekt : TZ 02 Dešťová vnitřní kanalizace		Vypracoval : Ing. J. Charvát		
Název přílohy : Podélný profil stoky D-3-2		Kontroloval : Ing. S. Gorbunov		
Zakázkové číslo :	3724/DPS-2022	Číslo přílohy :	D.1.2.b.2.8	Stupeň :
Archivní číslo :	3724/02	Měřítko :	1 : 500:100	Datum :
TENTO VÝKRES A JEHO PŘÍLOHY JSOU NAŠIM DUŠEVNÍM VLASTNICTVÍM, NESMÍ BÝT BEZ NAŠEHO PŘEDCHOZÍHO PÍSEMNÉHO SOUHLASU KOPÍROVÁNY, ROZMNOŽOVÁNY ANI ZPŘÍSTUPNĚNY JINÝM OSOBÁM NEBO FIRMÁM				